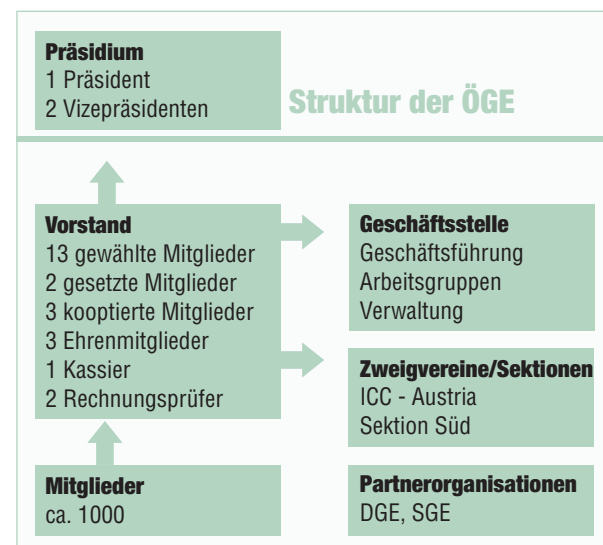


## Portrait

Die ÖGE ist ein eingetragener, gemeinnütziger und unabhängiger Verein. Wir verfolgen unsere Ziele allein aufgrund der Erkenntnisse der einschlägigen Wissenschaft, frei von wirtschaftlichen und politischen Interessen.

Seit ihrer Gründung im Jahr 1951 fördert die ÖGE Forschung, Lehre und Information auf dem Gesamtgebiet der Lebensmittel und Ernährung. Durch Auswertung der Ergebnisse der Forschung, ihre Übertragung in die Praxis und Anleitung zur richtigen Ernährung trägt die ÖGE dazu bei, die Gesundheit und die Leistungsfähigkeit der Bevölkerung zu erhalten und zu verbessern beziehungsweise wieder herzustellen.

Die ÖGE ist im gesamten Bundesgebiet Österreichs tätig und pflegt internationale Kontakte mit Gesellschaften im Ernährungs- und Lebensmittelsektor.



### Partnerorganisationen und Mitgliedschaften

- DGE (Deutsche Gesellschaft für Ernährung)
- SGE (Schweizerische Gesellschaft für Ernährung)
- IUNS (International Union of Nutritional Sciences)
- FENS (Federation of European Nutrition Societies)
- WPHNA (Worldwide Public Health Nutrition Association)
- AGES (Österreichische Agentur für Gesundheit und Ernährungssicherheit)
- Netzwerk Ernährung (Gemeinde Wien)

## Aufgaben und Aktivitäten

### Der Wissenschaft verpflichtet

Wir haben es uns zur Aufgabe gemacht, neue wissenschaftliche Forschungsergebnisse auf dem Ernährungs- und Lebensmittelsektor zu dokumentieren und auszuwerten. Wir sind maßgeblich an der wissenschaftlichen Diskussion beteiligt. Dadurch schaffen wir die wichtigste Voraussetzung für wissenschaftlich fundierte, richtungweisende, praxisnahe und aktuelle Ernährungsempfehlungen.

Wir bieten jungen WissenschaftlerInnen bei unseren Veranstaltungen die Möglichkeit, ihre Forschungsergebnisse zu präsentieren und vermitteln Forschungsstipendien und Preise.

### Ihre Quelle für Ernährungsinformation

Wir dokumentieren, publizieren und verbreiten neueste wissenschaftliche ernährungs- und lebensmittelbezogene Erkenntnisse. Veröffentlichungen, wie die Zeitschrift „Ernährung *aktuell*“, die DACH-Referenzwerte für die Nährstoffzufuhr sowie Broschüren und Tagungsunterlagen sind ein kleiner Auszug unseres Angebotes. Unsere ständig aktualisierte Bibliothek mit über 800 Werken und unser Zeitschriftenarchiv mit 60 aktuellen Zeitschriften stehen unseren Mitgliedern zur Verfügung.

### Ihr Ansprechpartner für alle Ernährungsfragen

Wir klären über die Bedeutung und die vielfältigen Aspekte einer ausgewogenen Ernährung auf und möchten zu genussvollem und gesundem Essen und Trinken anregen.

### Unsere Veranstaltungen

- Kongresse, Tagungen, Symposien und Workshops zu aktuellen Themen
- Drei-Länder-Tagung der ÖGE, DGE und SGE
- Jahrestagung der ÖGE
- Weiter- und Fortbildungsveranstaltungen für Mitglieder und MultiplikatorInnen
- Akademie für Ernährung und Lebensmittelqualität

### Wir bilden Ernährungsfachkräfte und Interessierte fort

Wir bieten zahlreiche Weiter- und Fortbildungsveranstaltungen an. Für Mitglieder gelten stark ermäßigte Preise. Weiters profitieren Sie von unseren Kontakten zu nationalen und internationalen Ernährungsgesellschaften und Institutionen.

### Wir informieren die Medien

Durch regelmäßige Berichterstattung und Pressekonferenzen stellen wir eine wichtige Informationsquelle für die Medien dar. Gerne beantworten wir wissenschaftlich fundiert Fragen von JournalistInnen. Zu ausgewählten Themen finden Veranstaltungen für FachjournalistInnen statt.

### Wir unterstützen VerbraucherInnen

Durch unser umfangreiches Netzwerk können wir VerbraucherInnenanfragen gezielt an die diversen Fachorganisationen weiterleiten und damit eine zufriedenstellende Antwort garantieren. Bei allgemeinen Fragen kann unser ExpertInnenteam sofort weiterhelfen. Konsumentenberatung und -information sind uns besondere Anliegen.

### Wir betreuen Ernährungsprojekte

Unsere ErnährungsexpertInnen beantworten Fachfragen und unterstützen Sie bei Ihrer Literatursuche. Gegen Vereinbarung betreuen wir Projekte, erstellen Expertisen und führen Nährwertberechnungen durch. Ein Beispiel für die erfolgreiche Verbindung von Wissenschaft und Praxis ist die Vergabe des ÖGE-Gütesiegels für nährstoffoptimierte Speisenqualität. Eine wesentliche Säule bilden dabei die Referenzwerte für die Nährstoffzufuhr.

### Wir beraten Institutionen und Unternehmen

Wir informieren über neue Entwicklungen beziehungsweise Trends und bieten wissenschaftlich fundierte Beratung in Ernährungsfragen. Unternehmen können durch Werbeaufträge ein breites Publikum und 4000 ErnährungsexpertInnen erreichen. Dabei legen wir besonderes Augenmerk auf Qualitätssicherung bei der Verbreitung von Ernährungsinformationen.

Zum Schutz Ihrer Daten versenden Sie diese Karte in einem Fensterkuvert



**Österreichische Gesellschaft für Ernährung**  
Austrian Nutrition Society  
**Zimmermannsgasse 3**  
**1090 Wien**  
Austria

Seit rund 60 Jahren engagieren wir uns für Gesundheitsförderung und Prävention im Bereich der Ernährung !

## ANTRAG auf Aufnahme als ordentliches Mitglied

### Persönliche Daten

Titel, Vor- und Zuname \_\_\_\_\_

Firma / Institut \_\_\_\_\_

Straße, Hausnummer \_\_\_\_\_

PLZ, Ort \_\_\_\_\_

Tel / Fax \_\_\_\_\_

E-Mail / Homepage \_\_\_\_\_

### Ausbildung / Tätigkeitsbereich

(bitte zutreffendes ankreuzen)

- Diätologe
- ErnährungswissenschaftlerIn
- Lebensmittel- / BiotechnologIn
- MedizinerIn
- Pädagoge/-in
- PharmazeutIn
- Studium / Ausbildung
- Sonstiges: .....

### Jährlicher Mitgliedsbeitrag

- Einzelperson € 55,-
- StudentIn € 30,-

Firma, Bildungseinrichtung, Behörde, Institution öffentlichen Rechts, Fördernder Partner (gestaffelte Beträge von € 100,- bis € 1.500,-)

Euro: \_\_\_\_\_

Datum \_\_\_\_\_ Unterschrift \_\_\_\_\_

Firmenstempel

**Hinweis:** Diese Karte trägt auf der Rückseite die Adresse der ÖGE-Geschäftsstelle. Bitte ausfüllen, in ein Fensterkuvert stecken und absenden! **Anmeldung auch online möglich!**

## Mitgliedschaft

### Vorteile für Mitglieder

- Kostenlose Zusendung unserer Zeitschrift „Ernährung *aktuell*“ und ermäßigte Abopreise für andere Fachzeitschriften wie zum Beispiel Nutrition/Ernährung, Ernährungsumschau, Aktuelle Ernährungsmedizin, Ernährung - Wissenschaft und Praxis.
- Über 30 Eigen- und Fremdpublikationen zu stark ermäßigten Preisen durch unser Bestellservice.
- Eigener Mitgliederbereich auf unserer Homepage, topaktuelle Informationen durch Zusendung des E-Newsletters und anderer Aussendungen.
- Mit unserem Online-ExpertInnenpool sind wir die Kontaktplattform auf dem Lebensmittel- und Ernährungssektor. Nur Mitglieder, die die Zulassungsvoraussetzungen erfüllen, werden hier aufgenommen.
- Unser Veranstaltungskalender hält Sie über aktuelle Veranstaltungen auf dem Ernährungs- und Lebensmittelsektor auf dem Laufenden.
- Persönliche Einladung zu allen Veranstaltungen der ÖGE. Reduzierte Teilnahmegebühren für unsere und andere Veranstaltungen.
- Mit Ihrem Stimmrecht nehmen Sie Einfluss auf die Schwerpunkte, Arbeitsprogramme und Aktivitäten der ÖGE. Wahl des Vorstandes auf der Mitgliederversammlung.

### Extrapaket für StudentInnen

- Ermäßigter Mitgliedsbeitrag
- Nutrition/Ernährung kostenlos
- Publikationen zu stark ermäßigten Preisen
- Stark reduzierte Teilnahmegebühren für Veranstaltungen
- Unterstützung bei Literaturrecherchen
- Berufsvorbereitende Praktikumsmöglichkeit für StudentInnen im 2. Studienabschnitt

Wir haben zur Zeit ca. 1.000 Mitglieder. Etwa 85% sind Einzelmitglieder, davon etwa ein Viertel im Ausbildungsstadium aus den Bereichen Ernährung, Lebensmittel, Gesundheit und Bildung. 15% sind öffentliche und private Institutionen, Wirtschaftsverbände und Firmen.

### Jährlicher Mitgliedsbeitrag

- Einzelperson € 55,-
- StudentInnen € 30,-

Für Firmen, Bildungseinrichtungen, Behörden, Institutionen öffentlichen Rechts und fördernde Partner gelten gestaffelte Beiträge (€ 100,- bis € 1.500,-).

### Kontakt



### Österreichische Gesellschaft für Ernährung

Austrian Nutrition Society

Zimmermannsgasse 3      **Erreichbarkeit:**  
1090 Wien                      Linien U6 (Alser  
Österreich                      Straße), 43, 44

Tel.: +43/1/714 71 93  
Fax: +43/1/718 61 46  
<http://www.oege.at>  
E-Mail: [info@oege.at](mailto:info@oege.at)

### Öffnungszeiten:

Mo - Do 9:00 - 16:00 Uhr, Fr 9:00 - 13:00 Uhr  
Bibliothek, Zeitschriftenarchiv, wissenschaftliches  
Archiv nach telefonischer Vereinbarung

**Unser Team lädt alle Mitglieder persönlich ein unsere Geschäftsstelle zu besuchen!**



Österreichische  
Austrian

Gesellschaft für  
Nutrition

Ernährung  
Society

**Ihr Partner für Essen und Trinken**